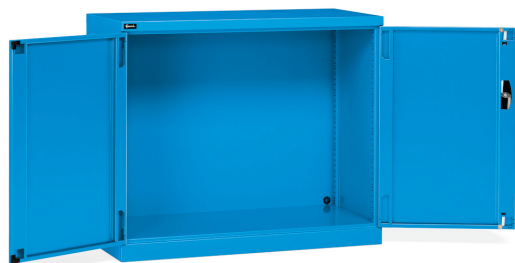


## ARMADIO CON PORTE A BATTENTE



La foto è ad uso puramente indicativo non esaustivo del prodotto

ART.	EAN	L [mm]	P [mm]	H [mm]	Peso netto [kg]
FAA1520C00004	8057711391721	1193	555	1000	36

Dimensioni	Larghezza [EH]	64
	Profondità [EH]	27
	Altezza ingombro [mm]	1000
	Larghezza ingombro [mm]	1193
	Profondità ingombro [mm]	567

Proprietà	Colore	Blu
	RAL	5012

Tolleranze: dimensioni  $\pm 2\%$  | pesi  $\pm 5\%$



INNOVATION  
SINCE 1929.



Company certificated ISO 9001

### FAMIS.r.l.

VIA STAZIONE ROSSANO, 13 – 36027 ROSÀ (VI) ITALY  
 TEL +39 0424 585455 – FAX +39 0424 585470  
 INFO@FAMISPA.COM  
 R.I. DI VICENZA, C.F. & P. IVA IT03498610249  
 CAPITALE SOCIALE EURO 100.000,00 INT. VERS.  
 CCIAA VI: R.E.A. N° 330190

Soggetta ad attività di direzione e coord. di C.I.M.M. S.p.A.

FAMI EXPORT DEPT.  
 TEL +39 0424 585455  
 FAX +39 0424 585472  
 EXPORT@FAMISPA.COM

[WWW.FAMISPA.COM](http://WWW.FAMISPA.COM)

STOREVAN  
 TEL +39 0424 585455  
 FAX +39 0424 585482  
 INFO@STOREVAN.IT

[WWW.STOREVAN.COM](http://WWW.STOREVAN.COM)

<b>Armadio vuoto</b>	Portata [kg]	800
	Portata coperchio [kg]	80
	Portata fondo [kg]	100
	Altezza commerciale [mm]	1000
	Larghezza commerciale [mm]	1193
	Profondità commerciale [mm]	555
	Larghezza [EH]	64
	Profondità [EH]	27
	Altezza ingombro [mm]	1000
	Larghezza ingombro [mm]	1193
	Profondità ingombro [mm]	555
	Altezza utile [mm]	910
	Altezza utile inserimento [mm]	855
	Larghezza utile [mm]	1165
	Profondità utile [mm]	500
	Colore	Blu
	RAL	5012
Quantità [NR]	1	

<b>Coppia porte</b>	Altezza commerciale [mm]	880
	Larghezza commerciale [mm]	1189
	Profondità commerciale [mm]	42
	Larghezza [EH]	64
	Altezza ingombro [mm]	880
	Larghezza ingombro [mm]	1189
	Profondità ingombro [mm]	42
	Apertura	Destra
	Chiusura	Key
	Codice chiusura	C0
	Colore	Blu
	Descrizione chiusura	Tutte le chiavi avranno numerazione diversa - Il numero di serie della serratura sarà casuale tra 1 e 19
	Fessurazione	No
	Fissaggio	Incluso
	Maniglie [NR]	1
	RAL	5012
	Serrature [NR]	1
Quantità [NR]	1	

Tolleranze: dimensioni  $\pm 2\%$  | pesi  $\pm 5\%$ 

INNOVATION  
SINCE 1929.



Company certificated ISO 9001

**FAMIS.r.l.**

VIA STAZIONE ROSSANO, 13 – 36027 ROSÀ (VI) ITALY  
TEL +39 0424 585455 – FAX +39 0424 585470  
INFO@FAMISPA.COM

R.I. DI VICENZA, C.F. & P. IVA IT03498610249  
CAPITALE SOCIALE EURO 100.000,00 INT. VERS.  
CCIAA VI: R.E.A. N° 330190

Soggetta ad attività di direzione e coord. di C.I.M.M. S.p.A.

FAMI EXPORT DEPT.  
TEL +39 0424 585455  
FAX +39 0424 585472  
EXPORT@FAMISPA.COM

[WWW.FAMISPA.COM](http://WWW.FAMISPA.COM)

**STOREVAN**  
TEL +39 0424 585455  
FAX +39 0424 585482  
INFO@STOREVAN.IT

[WWW.STOREVAN.COM](http://WWW.STOREVAN.COM)

<b>Specifiche di vendita</b>	<b>Multiplo d'ordine [NR]</b>	1
	<b>Tipologia imballo</b>	Pallet in legno
	<b>Larghezza imballo [mm]</b>	1260
	<b>Profondità imballo [mm]</b>	620
	<b>Altezza imballo [mm]</b>	1145
	<b>Peso lordo [kg]</b>	42
	<b>Peso legno [kg]</b>	5,5
	<b>Peso plastica [kg]</b>	0,133
	<b>Peso polistirolo [kg]</b>	0,537
	<b>Volume imballo [m<sup>3</sup>]</b>	0,8945
<b>Certificazioni</b>	<b>Dichiarazione</b>	TÜV-GS

Tolleranze: dimensioni ±2% | pesi ±5%



**INNOVATION**  
SINCE 1929.



Company certificated ISO 9001

**FAMIS.r.l.**

VIA STAZIONE ROSSANO, 13 – 36027 ROSÀ (VI) ITALY  
TEL +39 0424 585455 – FAX +39 0424 585470  
INFO@FAMISPA.COM

R.I. DI VICENZA, C.F. & P. IVA IT03498610249  
CAPITALE SOCIALE EURO 100.000,00 INT. VERS.  
CCIAA VI: R.E.A. N° 330190

Soggetta ad attività di direzione e coord. di C.I.M.M. S.p.A.

FAMI EXPORT DEPT.  
TEL +39 0424 585455  
FAX +39 0424 585472  
EXPORT@FAMISPA.COM

[WWW.FAMISPA.COM](http://WWW.FAMISPA.COM)

**STOREVAN**  
TEL +39 0424 585455  
FAX +39 0424 585482  
INFO@STOREVAN.IT

[WWW.STOREVAN.COM](http://WWW.STOREVAN.COM)