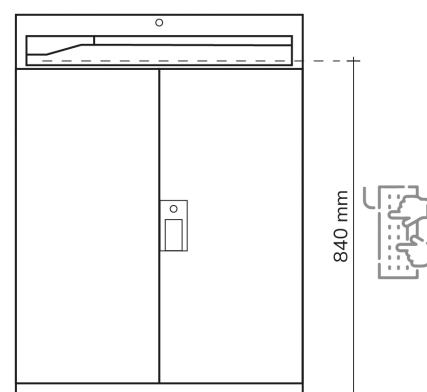
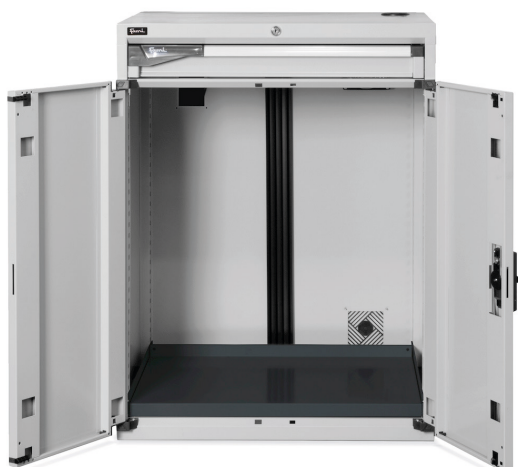


## ARMADIO INFERIORE CON 1 CASSETTO



La foto è ad uso puramente indicativo non esaustivo del prodotto

ART.	EAN	L [mm]	P [mm]	H [mm]	Peso netto [kg]
FAS1400C00508	8057711392568	714	598	950	45

Dimensioni	Larghezza [EH]	36
	Profondità [EH]	27
	Altezza ingombro [mm]	950
	Larghezza ingombro [mm]	714
	Profondità ingombro [mm]	598

Dati tecnici	Estrazione cassette [%]	100-96-92
	Portata [kg]	200
	Portata cassette [kg]	50-75-100
	Tipo di estrazione cassette	Flessibile

Tolleranze: dimensioni  $\pm 2\%$  | pesi  $\pm 5\%$



INNOVATION  
SINCE 1929.



Company certificated ISO 9001

### FAMIS.r.l.

VIA STAZIONE ROSSANO, 13 – 36027 ROSÀ (VI) ITALY  
 TEL +39 0424 585455 – FAX +39 0424 585470  
 INFO@FAMISPA.COM  
 R.I. DI VICENZA, C.F. & P. IVA IT03498610249  
 CAPITALE SOCIALE EURO 100.000,00 INT. VERS.  
 CCIAA VI: R.E.A. N° 330190  
 Soggetta ad attività di direzione e coord. di C.I.M.M. S.p.A.

FAMI EXPORT DEPT.  
 TEL +39 0424 585455  
 FAX +39 0424 585472  
 EXPORT@FAMISPA.COM

[WWW.FAMISPA.COM](http://WWW.FAMISPA.COM)

STOREVAN  
 TEL +39 0424 585455  
 FAX +39 0424 585482  
 INFO@STOREVAN.IT

[WWW.STOREVAN.COM](http://WWW.STOREVAN.COM)

Proprietà	Colore	Grigio chiaro
	RAL	7035
	Cassetti [NR]	1
	Chiusura	Key
	Codice chiusura	C0
	Colore plastiche	Darkgrey
	Descrizione chiusura	Tutte le chiavi avranno numerazione diversa - Il numero di serie della serratura sarà casuale tra 1 e 19
	Obbligo di fissaggio	Pavimento
	Piani porta tastiera [NR]	1
	Posizione serratura	Centrale
	Serrature [NR]	2

Coppia porte	Altezza commerciale [mm]	775
	Larghezza commerciale [mm]	709
	Profondità commerciale [mm]	73
	Larghezza [EH]	36
	Altezza ingombro [mm]	795
	Larghezza ingombro [mm]	709
	Profondità ingombro [mm]	73
	Apertura	Reversibile
	Colore	Grigio chiaro
	Fissaggio	Incluso
	RAL	7035
	Quantità [NR]	1

Chiusura coppia porte	Chiusura	Key
	Codice chiusura	C0
	Descrizione chiusura	Tutte le chiavi avranno numerazione diversa - Il numero di serie della serratura sarà casuale tra 1 e 19
	Serrature [NR]	1
	Quantità [NR]	1

Kit plastiche coppia porte	Materiale	ABS
	Colore	Darkgrey
	Maniglie [NR]	1
	Quantità [NR]	1

Tolleranze: dimensioni  $\pm 2\%$  | pesi  $\pm 5\%$ 

INNOVATION  
SINCE 1929.



Company certificated ISO 9001

#### FAMIS.r.l.

VIA STAZIONE ROSSANO, 13 – 36027 ROSÀ (VI) ITALY  
TEL +39 0424 585455 – FAX +39 0424 585470  
INFO@FAMISPA.COM  
R.I. DI VICENZA, C.F. & P. IVA IT03498610249  
CAPITALE SOCIALE EURO 100.000,00 INT. VERS.  
CCIAA VI: R.E.A. N° 330190

Soggetta ad attività di direzione e coord. di C.I.M.M. S.p.A.

FAMI EXPORT DEPT.  
TEL +39 0424 585455  
FAX +39 0424 585472  
EXPORT@FAMISPA.COM

[WWW.FAMISPA.COM](http://WWW.FAMISPA.COM)

STOREVAN  
TEL +39 0424 585455  
FAX +39 0424 585482  
INFO@STOREVAN.IT

[WWW.STOREVAN.COM](http://WWW.STOREVAN.COM)

Piano regolabile	Portata [kg]	150
	Altezza commerciale [mm]	52
	Larghezza commerciale [mm]	663
	Profondità commerciale [mm]	560
	Larghezza [EH]	36
	Profondità [EH]	27
	Altezza ingombro [mm]	52
	Larghezza ingombro [mm]	663
	Profondità ingombro [mm]	560
	Larghezza utile [mm]	657
	Profondità utile [mm]	478
	Colore	Grigio antracite
	Fessurazione	No
	Fissaggio	Incluso
RAL	7016	
Quantità [NR]	1	
Coppia piastre	Altezza commerciale [mm]	13
	Larghezza commerciale [mm]	710
	Profondità commerciale [mm]	149
	Larghezza [EH]	36
	Altezza ingombro [mm]	13
	Larghezza ingombro [mm]	710
	Profondità ingombro [mm]	149
	Colore	Grigio antracite
	Fissaggio	Incluso
	RAL	7016
Quantità [NR]	1	
Specifiche di vendita	Multiplo d'ordine [NR]	1
	Tipologia imballo	Pallet in legno
	Larghezza imballo [mm]	780
	Profondità imballo [mm]	665
	Altezza imballo [mm]	1110
	Peso lordo [kg]	51
	Peso legno [kg]	5,1
	Peso plastica [kg]	0,128
	Peso polistirolo [kg]	0,482
	Volume imballo [m <sup>3</sup> ]	0,5758
Certificazioni	Dichiarazione	CEI EN 60204-1

Tolleranze: dimensioni ±2% | pesi ±5%



INNOVATION  
SINCE 1929.



Company certificated ISO 9001

**FAMIS.r.l.**

VIA STAZIONE ROSSANO, 13 – 36027 ROSÀ (VI) ITALY  
TEL +39 0424 585455 – FAX +39 0424 585470  
INFO@FAMISPA.COM

R.I. DI VICENZA, C.F. & P. IVA IT03498610249  
CAPITALE SOCIALE EURO 100.000,00 INT. VERS.  
CCIAA VI: R.E.A. N° 330190

Soggetta ad attività di direzione e coord. di C.I.M.M. S.p.A.

FAMI EXPORT DEPT.  
TEL +39 0424 585455  
FAX +39 0424 585472  
EXPORT@FAMISPA.COM

[WWW.FAMISPA.COM](http://WWW.FAMISPA.COM)

**STOREVAN**  
TEL +39 0424 585455  
FAX +39 0424 585482  
INFO@STOREVAN.IT

[WWW.STOREVAN.COM](http://WWW.STOREVAN.COM)