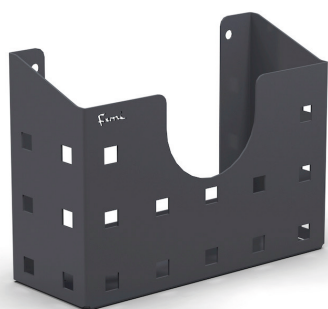


# PORTA SMERIGLIATRICE



La foto è ad uso puramente indicativo non esaustivo del prodotto

ART.	EAN	L [mm]	P [mm]	H [mm]	Peso netto [kg]
FBLIT058039	8053685550423	190	73	140	0,544

Dimensioni	Dimensioni foro [mm]	10x10
	Altezza ingombro [mm]	140
	Larghezza ingombro [mm]	190
	Profondità ingombro [mm]	73

Dati tecnici	Portata [kg]	10
--------------	--------------	----

Proprietà	Colore	Grigio antracite
	RAL	7016
	Fissaggio	Incluso

Specifiche di vendita	Multiplo d'ordine [NR]	1
	Tipologia imballo	Scatola di cartone
	Larghezza imballo [mm]	305
	Profondità imballo [mm]	205
	Altezza imballo [mm]	205
	Peso lordo [kg]	0,788
	Peso cartone [kg]	0,242
	Peso plastica [kg]	0,002
	Volume imballo [m <sup>3</sup> ]	0,0128

Tolleranze: dimensioni ±2% | pesi ±5%



INNOVATION  
SINCE 1929.



Company certificated ISO 9001

#### FAMIS.r.l.

VIA STAZIONE ROSSANO, 13 – 36027 ROSÀ (VI) ITALY  
TEL +39 0424 585455 – FAX +39 0424 585470  
INFO@FAMISPA.COM

R.I. DI VICENZA, C.F. & P. IVA IT03498610249  
CAPITALE SOCIALE EURO 100.000,00 INT. VERS.  
CCIAA VI: R.E.A. N° 330190

Soggetta ad attività di direzione e coord. di C.I.M.M. S.p.A.

FAMI EXPORT DEPT.  
TEL +39 0424 585455  
FAX +39 0424 585472  
EXPORT@FAMISPA.COM

[WWW.FAMISPA.COM](http://WWW.FAMISPA.COM)

STOREVAN  
TEL +39 0424 585455  
FAX +39 0424 585482  
INFO@STOREVAN.IT

[WWW.STOREVAN.COM](http://WWW.STOREVAN.COM)