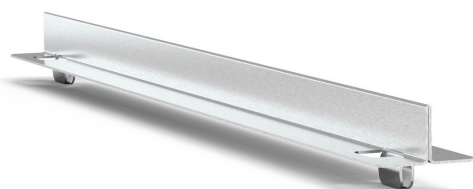


## KIT 4 GUIDE PER SCAFFALE



La foto è ad uso puramente indicativo non esaustivo del prodotto

ART.	EAN	L [mm]	P [mm]	H [mm]	Peso netto [kg]
FRKBX30KG0499	8052693269525	26	290	22	0,324

Dimensioni	Altezza ingombro [mm]	22
	Larghezza ingombro [mm]	26
	Profondità ingombro [mm]	290

Dati tecnici	Finitura	Zincato
--------------	----------	---------

Specifiche di vendita	Confezione [NR]	4
	Multiplo d'ordine [NR]	1
	Tipologia imballo	Tubolare in PE
	Larghezza imballo [mm]	80
	Profondità imballo [mm]	290
	Altezza imballo [mm]	22
	Peso lordo [kg]	0,336
	Peso plastica [kg]	0,012
	Volume imballo [m <sup>3</sup> ]	0,0005

Tolleranze: dimensioni ±2% | pesi ±5%



INNOVATION  
SINCE 1929.



Company certificated ISO 9001

### FAMIS.r.l.

VIA STAZIONE ROSSANO, 13 – 36027 ROSÀ (VI) ITALY  
TEL +39 0424 585455 – FAX +39 0424 585470  
INFO@FAMISPA.COM  
R.I. DI VICENZA, C.F. & P. IVA IT03498610249  
CAPITALE SOCIALE EURO 100.000,00 INT. VERS.  
CCIAA VI: R.E.A. N° 330190

Soggetta ad attività di direzione e coord. di C.I.M.M. S.p.A.

FAMI EXPORT DEPT.  
TEL +39 0424 585455  
FAX +39 0424 585472  
EXPORT@FAMISPA.COM

[WWW.FAMISPA.COM](http://WWW.FAMISPA.COM)

STOREVAN  
TEL +39 0424 585455  
FAX +39 0424 585482  
INFO@STOREVAN.IT

[WWW.STOREVAN.COM](http://WWW.STOREVAN.COM)