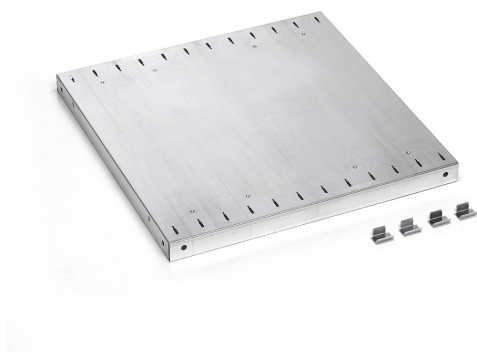


KIT 2 PIANI FESSURATI



La foto è ad uso puramente indicativo non esaustivo del prodotto

| ART. | EAN | L [mm] | P [mm] | H [mm] | Peso netto [kg] |
|---------------|---------------|--------|--------|--------|-----------------|
| FAC9911020099 | 8057711391936 | 484 | 500 | 35 | 3,6 |

| | | |
|------------|--------------------------|-----|
| Dimensioni | Altezza ingombro [mm] | 35 |
| | Larghezza ingombro [mm] | 484 |
| | Profondità ingombro [mm] | 500 |

| | | |
|--------------|----------|---------|
| Dati tecnici | Finitura | Zincato |
|--------------|----------|---------|

| | | |
|-----------|-----------|---------|
| Proprietà | Fissaggio | Incluso |
|-----------|-----------|---------|

| | | |
|-----------------|-----------------------------|---------|
| Piano fessurato | Finitura | Zincato |
| | Passo [mm] | 40,5 |
| | Portata [kg] | 120 |
| | Altezza commerciale [mm] | 35 |
| | Larghezza commerciale [mm] | 484 |
| | Profondità commerciale [mm] | 500 |
| | Altezza ingombro [mm] | 35 |
| | Larghezza ingombro [mm] | 484 |
| | Profondità ingombro [mm] | 500 |
| | Fessurazione | Sì |
| | Fissaggio | Incluso |
| | Quantità [NR] | 2 |

Tolleranze: dimensioni $\pm 2\%$ | pesi $\pm 5\%$



INNOVATION
SINCE 1929.



FAMIS.r.l.

VIA STAZIONE ROSSANO, 13 – 36027 ROSÀ (VI) ITALY
TEL +39 0424 585455 – FAX +39 0424 585470
INFO@FAMISPA.COM

R.I. DI VICENZA, C.F. & P. IVA IT03498610249
CAPITALE SOCIALE EURO 100.000,00 INT. VERS.
CCIAA VI: R.E.A. N° 330190

Soggetta ad attività di direzione e coord. di C.I.M.M. s.p.a.

FAMI EXPORT DEPT.
TEL +39 0424 585455
FAX +39 0424 585472
EXPORT@FAMISPA.COM

WWW.FAMISPA.COM

STOREVAN
TEL +39 0424 585455
FAX +39 0424 585482
INFO@STOREVAN.IT

WWW.STOREVAN.COM

| | | |
|-----------------------|----------------------------------|--------------------|
| Specifiche di vendita | Confezione [NR] | 2 |
| | Multiplo d'ordine [NR] | 1 |
| | Tipologia imballo | Scatola di cartone |
| | Larghezza imballo [mm] | 510 |
| | Profondità imballo [mm] | 510 |
| | Altezza imballo [mm] | 75 |
| | Peso lordo [kg] | 4,0 |
| | Peso cartone [kg] | 0,381 |
| | Peso plastica [kg] | 0,004 |
| | Volume imballo [m ³] | 0,0195 |
| Certificazioni | Dichiarazione | TÜV-GS |

Tolleranze: dimensioni $\pm 2\%$ | pesi $\pm 5\%$


INNOVATION
SINCE 1929.

**FAMIS.r.l.**

VIA STAZIONE ROSSANO, 13 – 36027 ROSÀ (VI) ITALY
TEL +39 0424 585455 – FAX +39 0424 585470
INFO@FAMISPA.COM

R.I. DI VICENZA, C.F. & P. IVA IT03498610249
CAPITALE SOCIALE EURO 100.000,00 INT. VERS.
CCIAA VI: R.E.A. N° 330190

Soggetta ad attività di direzione e coord. di C.I.M.M. s.p.a.

FAMI EXPORT DEPT.
TEL +39 0424 585455
FAX +39 0424 585472
EXPORT@FAMISPA.COM

WWW.FAMISPA.COM

STOREVAN
TEL +39 0424 585455
FAX +39 0424 585482
INFO@STOREVAN.IT

WWW.STOREVAN.COM